

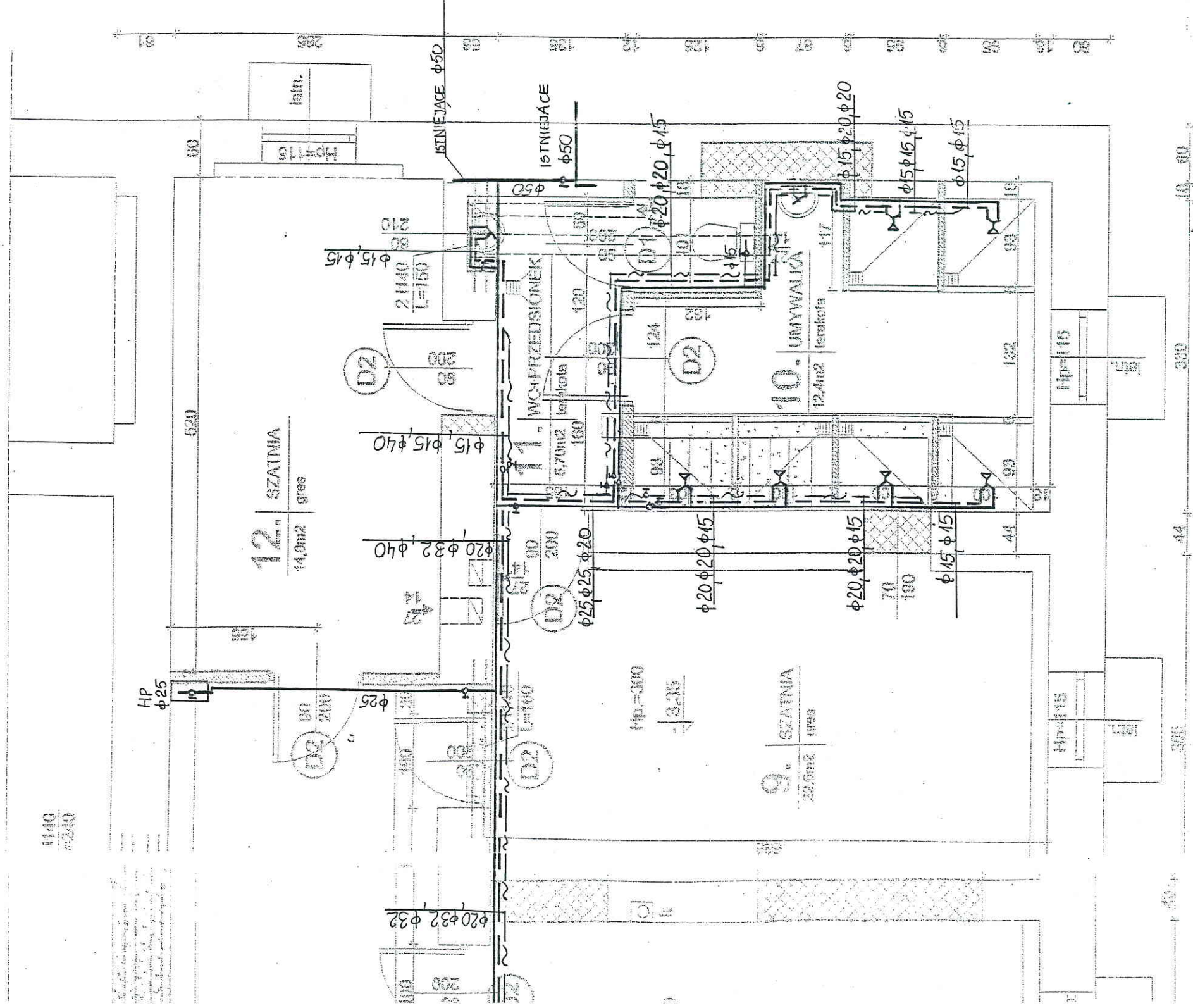
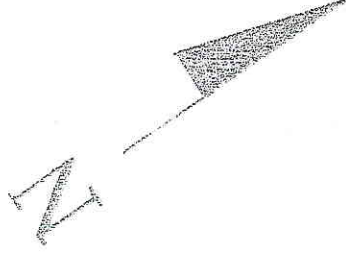
# PRZĘKROJA-a 1:50

STAN ISTNIEJĄCY I PROJEKTOWANY

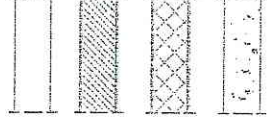
IZOLACJA - ABIZOL R+2xP  
PLYTY KANAŁOWE 135x50x12



125 99 250  
159



## LEGENDA:



ŚCIANY ISTNIEJĄCE

ŚCIANY PROJEKTOWANE

PROJEKTOWANE ZAMUROWANIA

PROJEKTOWANE ROZBIÓRKI

„AUDI PROJEKT”

Jan Jarecki

spec. instalacji i urządzeń sanitarnych

PROJEKT INSTALACJI WODY ZIMNEJ I CIEPŁEJ

W SZKOLE PODSTAWOWEJ NR 1 RAWA MAZ.

UL. KOŚCIUSZKI NR 19

IN STALACJA WODY ZIMNEJ I CIEPŁEJ

JAN STANISŁAW JARECKI

spec. instalacji i urządzeń sanitarnych

uprawn. bud. nr 13/40 i 89/88/Sk-ce

96-100 Skiermiewice, Świerkowa 10

tel. 10-481 843 47-18